



# JA加賀 北支店だより



2020年9月号

## ★令和2年産米いよいよ出荷開始★

8月25日(火)に本店倉庫にて、米の早生品種「ゆめみづほ」の初検査が行なわれ、北支店の生産者のお米を含め、すべて1等米と格付けされました。8月26日(水)には篠原倉庫でも初検査が行なわれ、すべて1等米と格付けされました。「ゆめみづほ」に続いて、今後は「コシヒカリ」の収穫、出荷も始まります。新米の美味しさをぜひ、味わって下さい!!



## ★小塩辻梨初出荷★

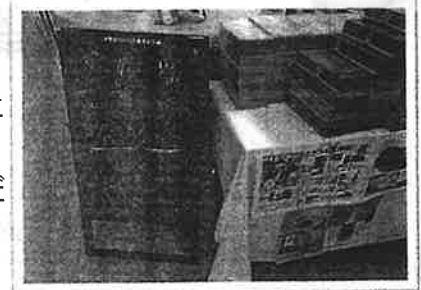
7月31日(金)小塩辻梨選果場において、『新水』の初出荷が行なわれました。今年は4月の低温や長雨の影響が懸念されましたが、徐々に回復し、大きさもほぼ例年並みで、甘みも十分な美味しい梨に仕上がりました。



現在は『幸水』・『加賀しずく』が出荷販売中で、今後『豊水』・『あきづき』と出荷されていきます。加賀市を代表する味をぜひ、ご賞味ください!!

## ★北支店来店感謝デー開催★

8月13(木)・14日(金)に来店感謝デーを行いました。ご来店いただいた沢山の方々に、アンケートを実施すると共に日頃の感謝を込めてBOXティッシュ1箱を、またお得なJAカードやカガツコリーちゃんポイントカードの推進も行い、ご加入いただいた方には小塩辻の梨1個をプレゼントさせていただきました。感謝デー以外でもぜひご来店ください、お待ちしております。



## 土・日・祝日の半直対応のご案内

米時期の休日は、支店にて午前中の半直対応を実施しています。

お米の紙袋やJA出荷用パレットが必要な際はご利用ください。

(9時00分～12時00分)



1回のお手続きで、  
便利で安心。  
お得な場合も!

共済掛金のお払込みは、

# 「口座振替」が おすすめです!

JA共済では、これまで共済掛金を現金でお払込みいただいていたご契約者様に、共済掛金のお払込みについて、口座振替への変更をおすすめしています。

## ポイント ①

### 現金が必要ないから便利!

共済掛金が毎月(毎年)自動的に引き落としされるため、お払込みの手間がかかりません。



## ポイント ②

### お払込み忘れがなくなって安心!

自動引き落としのため、お払込み忘れがなくなります。また、通帳に記帳することで、お払込みの履歴をお手元でいつでもご確認いただけます。



## ポイント ③

### 共済掛金がお得になるかも!

ご契約によっては、条件を満たすことで、**共済掛金がお得になる**可能性があります! (\*)

(\*) 詳細につきましては、「重要事項説明書(契約概要・注意喚起情報)」および「ご契約のしおり・約款」により必ずご確認のうえ、担当者までお申しつけください。



しかも!

### お手続きは簡単! キャッシュカード1枚だけ。

キャッシュカードをご用意いただき、ご署名いただくだけで、すぐに口座振替を始めることができます!

他の書類にご記入いただく必要はありません。(\*)

(\*) 一部お手続き、金融機関を除く



JA以外の  
金融機関でもOK!



# 北支店だよりカレンダー 令和 2 年 9 月



日	月	火	水	木	金	土
		1 *	2 *	3 *	4 *	5 北支店半直 8:30~12:00
6 北支店半直 8:30~12:00 庄給油所のみ営業 7:00~21:00	7	8 *	9 *	10 *	11 *	12 北支店半直 8:30~12:00
13 北支店半直 8:30~12:00 庄給油所のみ営業 7:00~21:00	14 *	15 *	16 *	17 *	18 *	19 北支店半直 8:30~12:00
20 北支店半直 8:30~12:00 庄給油所のみ営業 7:00~21:00	21 * 敬老の日	22 秋分の日 北支店半直 8:30~12:00	23 *	24	25 *	26
27 庄給油所のみ営業 7:00~21:00	28 女性部料理教室 (にここらんど) 19:30	9/29	30 *			

※ \* は篠原倉庫での米検査を行う日です。集荷を希望される方は、検査前日正午までにご連絡をお願いします。  
また、持ち込まれる方は、当日の午前 8 時 30 分までに篠原倉庫までに搬入をお願いします。

## 片山津給油所より



片山津給油所をはじめ、フルスタンドは、7:30~19:00の営業時間となります。

9月 は、毎週 **木** 曜日 **洗車プリカ半額!!**

2,000円の洗車用プリペイドカードが、なんと半額の1,000円に!  
ワンランク上の洗車を!! 詳しくは片山津給油所まで!

**ご連絡先**  
北支店 74-0147  
片山津給油所 74-7377

## 元気村より

地元 小塩辻町のおいしい梨を好評販売中です!



## お彼岸用 切花

9月19日(土)~25日(金)

**店頭販売**

**大量入荷 200円お!**