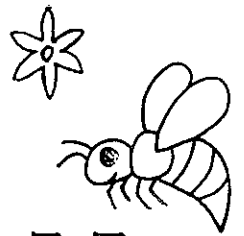


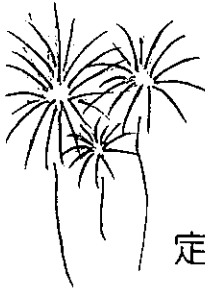


江沼支店・山中出張所だより



3月号

「飛鳥Ⅱ」積立旅行倶楽部 加入者募集中



豪華国内クルージング「飛鳥Ⅱ」から夏の大花火を眺めてみませんか？
船上から見る花火は視界を遮るものがなく、夜空いっぱいに輝きます。
食事や観光が付いており、客室、施設が充実しているのも魅力的です。

定期積金 毎月20,000円×15ヶ月(300,000円)

募集期間：平成29年3月31(金)まで

詳しくは別紙の
チラシをご覧ください

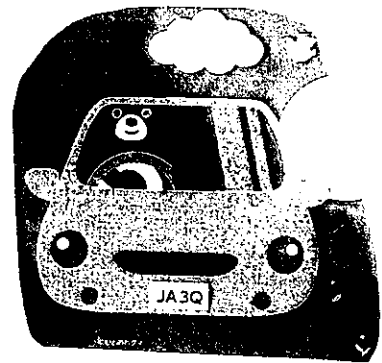
マイカーローン・教育ローン キャンペーン実施中！

最軽減金利 年1.00%

お車のご購入をお考えの方、ご入学や授業料などの納入を
予定している方、どうぞお気軽にご相談ください。

自動車お見積りキャンペーンまもなく終了！

JAの自動車共済に加入していない方、お見積りをしていただい
でもれなく粗品を進呈します。さらに抽選で素敵な景品をプレゼント！
応募期間は3月31日までです。
まだお見積りされていない方は最後のチャンスに是非どうぞ！



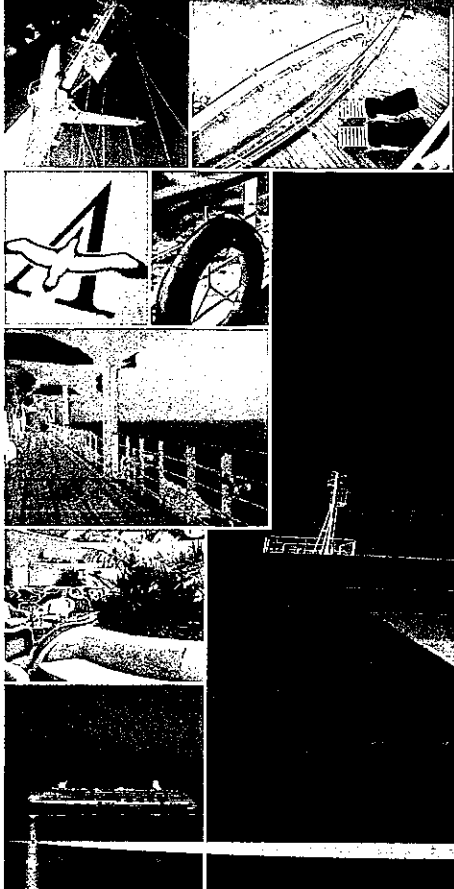
今年度も残りわずかとなりました。4月からは職員も異動し
新たなメンバーとなりますが、引き続きよろしく願いいたします。

JA 加賀江沼支店 78-0280 山中出張所 78-0525

JA加賀 本店
特別企画

定期積金

「飛鳥II」積立旅行倶楽部



プレミアクルーズ

「飛鳥II」に
加賀市産の
お米が採用
されました!
(平成28年度産米)



豪華国内クルージング

「飛鳥II」から見る夏の**大花火**

ご旅行日

2018年夏頃予定

3~4日間(予定)

詳細は 2017年11月頃に決定

※写真はイメージです



定期
積金

募集要項

「飛鳥II」積立旅行倶楽部 加入者募集のご案内

~「飛鳥II」から見る夏の**大花火**~

積立方式 ◎定期積金 毎月20,000円 ◎満期お受取額 300,000円 ◎掛込期間 15ヶ月

旅行代金 ◎概算費用 250,000~280,000円 予定(H29.2月現在) 残金はおこづかいとしてお使いいただけます
※客室を1名様利用でご希望の場合は追加代金が別途必要となります。

■満期後のお支払い

満期後、お客様のご希望により㈱中部日本トラベルが企画・実施する「飛鳥II」から見る夏の**大花火**の旅行代金に充当させることが出来ます。なおお客様のご都合により、当該旅行への不参加の場合は満期金全額をお客様がお受け取りいただけます。

■旅行のお申し込みについて

当旅行につきましては㈱中部日本トラベルに依頼することとしています。詳しいご案内は改めて平成 29 年秋頃に正式な募集広告を積立旅行倶楽部加入者様宛に送付させていただきます。ご旅行に参加される方は、この正式書面を随認後、㈱中部日本トラベルと募集型企画旅行を締結することとなります。花火催行元あるいは協会社都合により、花火をご観覧頂けない場合がございます。当旅行の情報につきましては「予告版」としてご案内させていただきますが、ご旅行に参加されるか否かは、当社がお渡しする詳しい旅行条件を説明した書面をご確認の上、当社へお申込ください。なお、契約締結後、お客様のご都合で出発日より規定の日数以内に入ってからご旅行を取消される場合、別途取消料が必要となります。

募集期間 ◎平成29年3月末日まで

旅行積立に関する
お問い合わせ
お申し込みは

JA加賀

中央支店 TEL (0761) 73-3931
江沼支店 TEL (0761) 78-0280
山中出張所 TEL (0761) 78-0525

東支店 TEL (0761) 74-1562
西支店 TEL (0761) 72-0443
西京町支店 TEL (0761) 72-1763

南支店 TEL (0761) 76-0880
北支店 TEL (0761) 74-0147