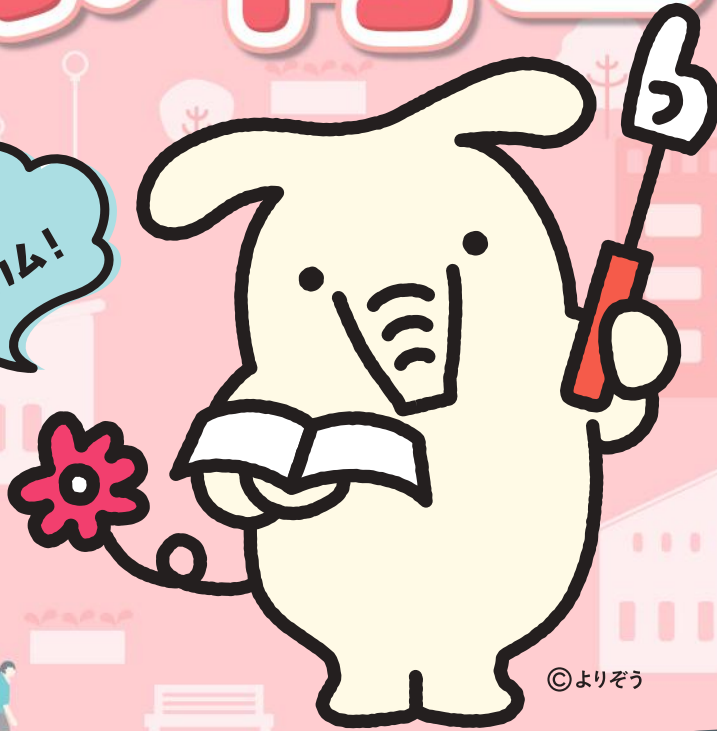


夢によりそう、暮らしによりそう!



教育ローン

農家さん
以外も
ウエルカム!



©よりぞう

固定金利

Web仮申込で
おトクな金利!

年 **2.0%** (保証料込)

金利適用期間
2021年5月1日[土] ~ 9月30日[木]まで

アンケートに答えてもらおう!

QUO Pay
クオ・カード ペイ

1,000円分
プレゼント!!

対象者: 2021年9月30日(木)までにマイカーローン
または教育ローンをご成約いただいた方

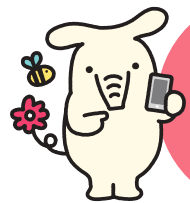
★アンケート回答期間: 2021年5月1日(土)~10月15日(金)
アンケートに答えた日の翌月に、ご登録いただいたメールアドレス
宛に送信します。

※ドメイン指定受信や拒否等の設定を行っている場合、メールが届かない場合があります。
[@pay-email.quocard.jp]のドメインのメールが受信できるようにご設定ください。
※QUOカードPayは、スマートフォン以外の携帯電話やタブレットではご利用いただけません。

- お使いみち** ○ 子どもの入学金・授業料・学費および下宿代
○ 他金融機関からお借入中の教育資金の借換資金
- ご融資金額** 10万円以上 1,000万円以内 (所要金額の範囲内)
※組合員以外の方は500万円以内
- ご年齢** ○ お借入時の年齢が満20歳以上
○ 最終償還時の年齢が満72歳未満
※ご利用条件により異なる場合があります。

- ご融資期間** 6ヶ月以上15年以内
(在学期間+返済期間9年の範囲内)
- ご返済方法** 元利均等返済。
毎月返済と特定月増額返済併用の
いずれかをお選びいただけます。
- 保証・担保** JAの指定する保証機関の保証を
ご利用いただけます。
保証料はお借入金利に含まれます。
保証人・担保は不要です。

キャンペーン詳細はこちら



※ローンのご利用は、JA所定の資格・要件を満たす方に限らせていただきます。※審査の結果、ローン利用のご希望に添えない場合もございますので、ご了承ください。※ローン商品の詳しい内容につきましては、店頭にて説明書をご用意しております。※店頭にて返済額の試算を承っております。※お借入時、繰上返済や返済条件を変更する際には、別途JA所定の手数料が必要となる場合がございます。

- 適用金利は金利情勢の変化により見直しさせていただく場合があります。
- ご利用に際しては、組合員加入のための出資が必要になる場合がございます。