

JA マイカーローン

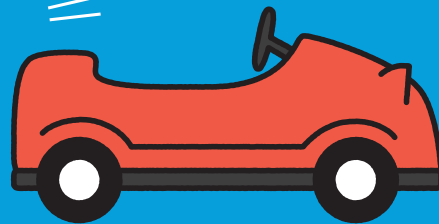
ちよっと比べる
けっこう節約！

毎月の
返済額が、
少なくなる場合も！
ローンの借換相談も
お気軽にどうぞ



©よりぞう

農家さんじゃなくても
ご利用OK!



WEBからの仮申込で

固定金利

年 **1.8%** ~2.0%
保証料込

組合員の方

固定金利

年 **1.7%** ~1.9%
保証料込

条件*に該当する組合員の方

固定金利

年 **1.6%** ~1.8%
保証料込

※右記のいずれかに該当する方を対象とします。①JA住宅ローンのお借入れがある方 ②JAマイカーローン完済後2年以内の方 ③当JAに給与振込を指定の方

金利適用期間
2026年
4月1日(水)~
2026年
9月30日(水)

車のご購入以外にも
使いみちイロイロ!



カー用品
購入費用
(カーナビ等)



運転免許の
取得費用



カーポート
建設費用



ローンの
借換

スマホで簡単!
WEBから仮申込 仮申込後のキャンセルもOK



※ローンのご利用は、JA所定の資格・要件を満たす方に限らせていただきます。
※審査の結果、ローン利用のご希望に添えない場合もございますので、ご了承ください。
※ローン商品の詳しい内容につきましては、店頭にて説明書をご用意しております。
※店頭にて返済額の試算を承っております。
※お借入時、繰上返済や返済条件を変更する際には、別途JA所定の手数料が必要となる場合がございます。
※金利等のご融資条件はお近くの各店舗にお問い合わせください。
●適用金利は金利情勢の変化により見直しさせていただく場合があります。
●ご希望によりJA所定の団体信用生命共済(保険)または、9大疾病保障保険のいずれかにご加入いただけます。
●ご利用に際しては、組合員加入のための出資が必要になる場合があります。

申込先・
お問い合わせ先は

中央支店 ☎276-1414
西南支店 ☎276-1222

北星支店 ☎276-1777
松南支店 ☎276-2244