

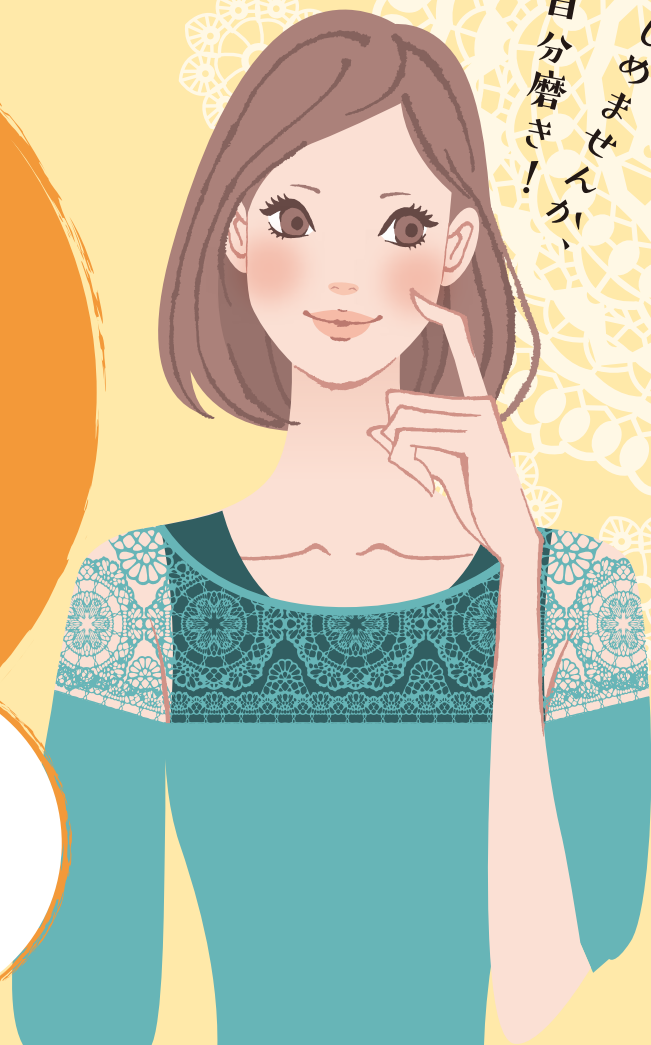
JA石川かほく女性大学

スマイル スクール

JA石川かほくでは、食・農・暮らし等、さまざまな分野のカリキュラムを通じて自分を磨き、楽しく学び・創り・遊んで新しい仲間づくりをしていただこうと、「女性大学」第7期受講生を募集いたします。

第7期 受講生 募集

はじめませんか、
自分磨き!



1年次カリキュラム予定

1月

17日(水)

9:30~13:00

[第1回]

入学式・交流会

女性大学スマイルスクールのスタートです!
食事を楽しみながら新しい仲間とすてきな
ひと時を過ごしましょう



2月

[第2回]

美と健康

心もカラダも若返りましょう



3月

[第3回]

講演会

魅力いっぱいのお話をきき、ますます
輝く女性になりましょう



5月

[第4回]

プランター栽培講座

小さな畑「プランター栽培」に挑戦しま
しょう



7月

[第5回]

みんなで学ぼう

健康についてのお話

健康づくりに対する意識向上
みんなの元気のためのお勉強です



8月

[第6回]

産直めぐり

自然の恵みいっぱい産地直売所など
をまわり、農の素晴らしさを再認識して
みませんか



9月

[第7回]

料理教室

みんなでわいわい楽しく♪
米粉を使った料理をつくりましょう



10月

[第8回]

こけ玉づくり

お部屋のインテリアとしても楽しめる、
かわいいこけ玉をつくりましょう



11月

[第9回]

防災学習会

日頃から防災意識を高めましょう

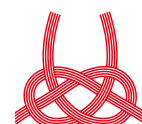


12月

[第10回]

水引アート

水引でかわいい
アクセサリーづくり体験です



募集要項

- 対象者** 当JA管内にお住まいの女性の方（20～70歳ぐらいまで）
（内灘町・津幡町・かほく市）
- 受講期間** 平成30年1月～平成31年12月（2年コース）
- 入学金** 5,000円
- 受講料** 5,000円（年間）
※納入された入学金・受講料は返金いたしません
※講座によっては別途徴収する場合がございます
- 申込方法** 申込書に記入の上、JA石川かほく総務部企画管理課
または最寄りの支店にご提出ください
FAXでも受付いたします
- 募集定員** 30人程度（申込者多数の場合は抽選）
- 募集締切** 平成29年12月15日（金）必着
- お問い合わせ先** **JA石川かほく本店 総務部企画管理課**
〒929-0326 石川県河北郡津幡町字清水チ329番地
TEL (076) 288-3331 FAX (076) 288-7535

●受講生 活動の様子



— 切り取り —

JA石川かほく総務部企画管理課 行 FAX (076) 288-7535

JA石川かほく女性大学スマイルスクール 受講申込書

ふりがな		生年月日	年 月 日
氏名			(年齢:)
住所	〒		
電話番号	自宅:	携帯電話:	

※ご記入いただいた個人情報は、スマイルスクールの運営並びにJA石川かほくの各種サービスの提供・充実を図ることに使用させていただきます。
また、スマイルスクール活動中に写真及びVTRを撮影します。撮影された写真及び映像の著作権・肖像権はJA石川かほくに帰属し、お申し込み
をいただいた時点で承諾したとみなします。

※当JAでは講習会場への送迎は行っておりません。各自でお越しください。