

# JA 南支店だより

2018  
8月号



毎日暑い日が続いていきます。農作業時だけでなく家の中でも熱中症に十分注意しましょう

1. こまめな水分補給・休憩
2. 冷房の使用は「ためらわず」に!
3. 睡眠時の熱中症にも注意 ⚠



★夏の貯金キャンペーン★

8/31 まで!

<サマー定期>

20万円以上の新期または増額で 1年もの店頭金利 5倍

<かかッ、コリーちゃん定期>

新期取組み 50万円毎にJA商品券 500円分プレゼント!!

<JA加賀20周年定期>

いしかわ農業おうえん定期をH29.6.1<sup>日</sup>~H29.8.31  
までにお取組いただいた組合員または組合員家族の方で  
満期を迎えた方

満期額に10万円以上の増額手続きで

1年もの店頭金利 10倍

# 安心を一つの保険に パッケージ!

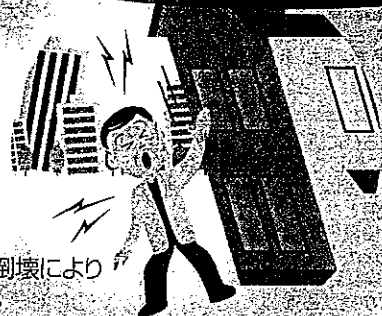
旅行やゴルフ、スキー、趣味の習いごと、お友達との会食など、活動的な毎日を過ごすあなたの生活を応援する団体傷害保険制度です。

● 幅広い補償でアクティブなあなたの日常生活をサポート ●

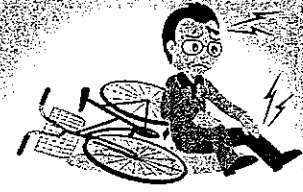
こんなときに保険金をお支払いします。



交通事故で死亡した。

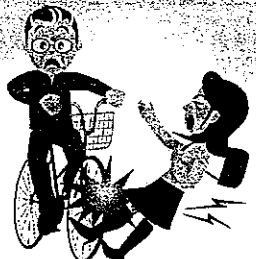


地震による建物の倒壊により死亡した。



バイク・自転車で転倒し、入院した。

### 傷害死亡保険金



自転車で通行人にケガをさせてしまった。



買い物中お店の商品を壊してしまった。



階段から落ちてケガをした。



地震により倒れた家具でケガをした。

### 傷害部位・症状別保険金

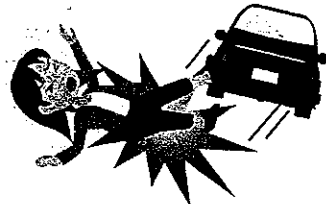
### 個人賠償責任保険金

※加害事故の場合、示談交渉サービスを行います。



旅行中にカバンを盗まれてしまった。

### 携行品損害保険金



ひき逃げされ死亡した。

### 被害事故補償保険金



通り魔の被害により入院した。

お問い合わせは南支店まで TEL: 76-0886