

加賀西支店だより

★新年度ごあいさつ★

西支店 TEL 72-0443 (Fax 72-1531)
西駅前出張所 TEL 72-1763 (Fax 72-1374)

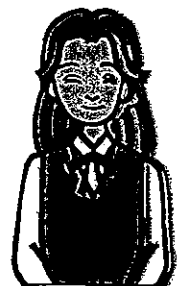
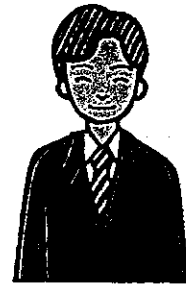
平成28年度も始まり西支店も新しいメンバーでスタートしました！
本年度も宜しくお願い致します。

★西支店スタッフのご紹介★ 全力で頑張ります。よろしくお願ひします。

| | | |
|----------------|--------|---------------|
| 支店長 | 小川 博人 | |
| 副支店長 | 橋本 守 | |
| 支店次長 | 田島 孝喜 | (金融共済部 融資課より) |
| 営農指導員(西支店全域) | 北出 直樹 | (営農部 指導課より) |
| 営農経済・購買(西支店全域) | 北村 彰 | (営農部 指導課より) |
| 営農経済・購買(西支店全域) | 島 千鶴子 | (臨時職員) |
| 金融渉外員(橋立) | 野崎 勇介 | |
| 金融渉外員(大聖寺) | 梶谷 奈々恵 | |
| 金融渉外員(三木・上木) | 小茂出 優佳 | (江沼支店より) |
| 金融渉外員(大聖寺・橋立) | 水口 瞳 | (西駅前出張所より) |
| 共済渉外員(大聖寺・橋立) | 阪本 英一 | (中央支店より) |
| 共済渉外員(橋立) | 滝野 雄一 | (総務部 総務人事課より) |
| 共済渉外員(大聖寺) | 木野 周平 | (西駅前出張所より) |
| 共済渉外員(三木・上木) | 東出 大輝 | |
| 自動車共済 | 谷口 誠 | (東支店より) |
| 共済窓口 | 村中 義和 | (新採職員) |
| 金融窓口 | 田中 仁美 | (総務部より) |
| 金融窓口 | 田中 希 | |
| 金融窓口 | 渡辺 奈美子 | (派遣職員) |
| 金融窓口 | 宮本 江里子 | (派遣職員 東支店より) |

★西駅前出張所スタッフのご紹介★

| | | |
|--------------|--------|---------|
| 店長 | 丸山 淳 | |
| 共済・購買窓口 | 大杉 雄介 | (東支店より) |
| 共済渉外員(三谷・熊坂) | 畑 喜朗 | (南支店より) |
| 金融渉外員(三谷・熊坂) | 上出 実乃莉 | (総務部より) |
| 金融窓口 | 脇坂 香里 | |
| 金融窓口 | 斉藤 阿津子 | (南支店より) |
| 金融窓口 | 出村 知佳 | (総務部より) |



◇お世話になりました。有り難うございました。

| | | | |
|---------|--------|----|------------|
| 金融渉外 | 長谷川 公一 | →→ | 金融共済部 融資課へ |
| 金融窓口 | 八日市 幸代 | →→ | 経済部 自燃課へ |
| 共済・購買窓口 | 柴井 永太郎 | →→ | 総務部 審査課へ |
| 営農指導員 | 丸谷 和真 | →→ | 営農部 指導課へ |
| 共済渉外 | 丹羽 智一 | →→ | 北支店へ |
| 共済渉外 | 三部 大輝 | →→ | 中央支店へ |
| 金融渉外 | 清谷 友太郎 | →→ | 中央支店へ |
| 金融窓口 | 村中 美砂子 | →→ | 総務部へ |
| 金融窓口 | 佐竹 巴 | →→ | 総務部へ |
| 金融窓口 | 林 真佐枝 | →→ | 派遣職員 北支店へ |

皆さまに大切なお知らせ

共済掛金振替払特約付 建物更生共済

保障だけでなく、貸のくりにも優れたプラン

ご契約例

建物・家財共通 住宅物件 木・防火造 火災共済金104万円
1型 年払 保障期間5年 振替払特約あり 修理費給付特約なし

金利 0.72%

差額 36,342円

1,003,658円
累計払込共済掛金

5年後

104万円
満期共済金額（課税前）



累計払込共済掛金の内訳

| | | |
|------------------------|---|------------------------------|
| 1,003,033円 払込一時共済掛金 | + | 125円 (5年間で625円) 毎年の払込共済掛金 |
|------------------------|---|------------------------------|

JAの建更は火災はもちろん、台風、地震など自然災害にも共済金をお支払いします。

※ この資料は概要を説明したものです。詳細につきましては、「重要事項説明書(契約概要・注意喚起情報)」および「ご契約のしおり・約款」ならびに「保障見直し設計書」を必ずご覧ください。

※ 満期日前に解約された場合は、お支払する返れい金がお払込みいただいた共済掛金下回る場合があります。