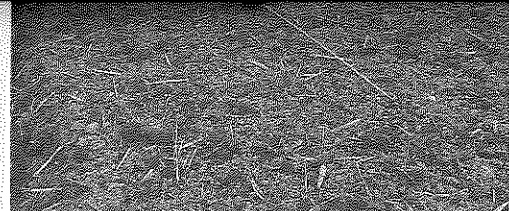


# げよう

どの商品化を目指す。日、同協議会、あさひネット、同町地域おこしのメンバーや「NPユ」の播種や昨年8月末に定植したニンニクの収穫も行った。

「あさひ担い手ネット」の学生ら25人が参加作業開始前に同協議会久真会長が「みんなであわせて頑張ろう」とあいさひ担い手ネットの久保光太代表が「60

# イベント



黒豆を播種する参加者

研究などでも生かしたい」と話した。昼食では「あさひ担い手ネット」が栽培した特別栽培米「コシヒカリ」のおにぎりと町の名物「たら汁」などが振る舞われた。

イベントは4月に法人化した「あさひ担い手ネット」の前身が3年前から休耕田を有効活用し始めた。5月からは町を1次産業から盛り上げようと設立した「あさひがんばる若者協議会」が引き継ぎ、「あさひ担い手ネット」が栽培管理などを担当する。(富山・みな穂)

情報は大阪支所か県  
JA中央会、JAへ  
大阪支所  
〒530-0047 大阪市  
北区西天満1-2-5  
TEL 06(6314)0025  
FAX 06(6367)9562

JA富山中央会  
TEL 076(445)2011  
JA石川県中央会  
TEL 076(240)5210  
JA福井県中央会  
TEL 0776(27)8218

## 今日の天気

☁のち 降水確率(%)  
☀時々 午前午後夜半

### 富山

富山	70	70	30
	24度	20度	
黒部	70	70	30
	23度	18度	
砺波	70	60	30
	21度	18度	

最高気温/最低気温

### 石川

金沢	70	50	30
	22度	19度	
輪島	60	50	20
	22度	19度	
小松	70	50	30
	21度	19度	
七尾	60	50	20
	22度	17度	

### 福井

福井	70	60	60
	21度	19度	
敦賀	70	60	60
	21度	20度	
大野	70	60	60
	20度	19度	
小浜	70	60	60
	22度	19度	



サイズ別に箱詰めされる「打木赤皮甘栗かぼちゃ」(11日、金沢市で)

## ふれあい朝市 大にぎわい

JA金沢中央  
【いしかわ】JA金沢

中央の「ふれあい朝市」が11日、金沢市の二塚支店で始まった。8月中旬まで全6支店で週1回開き、生産者との連携や地域の交流、JAの活性化に取り組み。二塚支店は夕市も新設する。昨年からは始まり、2年目。初日は支店前のテニ



朝市で野菜を買い求める主婦(11日、金沢市で)

トに地元約8農家が17品目野菜約180袋を持ち込み、開店した。レタスやキャベツ、タマネギなどの大半を1が100円で即売。主婦らが競って買い求めた。

同支店の朝市は毎週月曜日午前8時半から。夕市は13日に始まり、毎週水曜日午後5時からとなる。朝市は12日に三馬、13日に大徳、14日に米丸、15日に鞍月、戸板の各支店でも始まる。田村政博組合長は「評判もよ

露地77畝(同99畝)の計84で栽培。ハウスの損壊などで2戸が栽培できず、生産者は5戸(同7戸)となった。出荷のピークは7月中旬〜8月上旬。JA打木赤皮甘栗南瓜(かぼちゃ)部会の橋本一吉部会長は「皮も果肉も柔らかく、焼いても煮てもよい。天ぷらもおいしい」と話す。最盛期は東京や大阪市場にも出荷する予定だ。

JA石川県中央会の牧康晴専務が、大雪被害への迅速な対策に感謝した後、「農家の所得増大と生産拡大を目指す取り組みに一層の理解を賜りたい」とあいさつした。

い。取れたてを多くの人に届けたい」と話す。

## 食品総合見本市 出展者を募集

富山県

【富山】県はシンガポールのサンテック・シンガポール国際会議展示場で、10月25〜27日に開く東南アジア諸国連合(ASEAN)最大級の日本食品総合見本市「Food Japan 2018」にブースを出す。ここに出席する農林業者や食品関連企業の募集を始めた。29日まで。見本市は2017年実績で、38都道府県から283企業・団体が出展し、1万1061人が来場した。出展規模は2ブースを予定(1ブース当たり9平方メートル)。県内で生産した農林水産物または県内で加工した食品が対象。募集者数は4社程度で、応募者多数の場合、県で選考して決定する。

参加企業には出展料、商談会通訳費などを県が支援。渡航費や宿泊費は半額を補助する。申し込み・問い合わせは県農林水産企画課市場戦略推進班、(電)076(444)3271。

見本市は2017年実績で、38都道府県から283企業・団体が出展

特許取得の無段階調  
日本製ベルト

FRÜH

薄さにこだわった「キングオブレザー」  
ヨードバンのスマートウォレット